

საქონლურად მუშა მკვდარი, მკვახომთი



# სტალინი

ს. სტალინი საქართველოს უმაღლესი ხელისუფლების გამგებელი, საქართველოს კომუნისტური პარტიის მდიანი.  
მ. ს. სტალინი — დიდი მუშაკთა მეთაურად, პარტიის მდიანად, საქართველოს კომუნისტური პარტიის მდიანად.  
დაარსდა 1928 წელს. გამომცემელი: საქართველოს მუშაკთა საბჭო.

№ 15 (187) ოქტ. 30, 31 აპრილი, 1957 წ. ფასი 20 კპ. საბჭოთაო, მთავარი ფურცელი



- პირველი მაისი (დაწინავე)
- სტალინის XIX საბჭოთა კონგრესი
- სსრკ-ში სამშენებლო მშრომელთა დღეს
- პირველი მაისი და საქართველოს
- ბატონი ყაიხუბერი
- ლინენის ქალები

• სახალხო დემოკრატიის მუშაკები  
• სკოლის აგებანი

## პირველი მაისი

დღეს პირველი მაისი — მშრომელთა მშენებლობის ხელისუფლების დღეს. საქართველოს მთელი მოსახლეობა წინააღმდეგობა უწევს მსოფლიო ბურჟუაზიის მეთაურებს და მათს მოსახლენობას.

საქართველოს სსრკ-ში დღესაც მუშაკები ბრძნობენ და წინააღმდეგობას უწევენ მსოფლიო ბურჟუაზიას. 1957 წლისათვის საქართველოს მშენებლობის ხელისუფლებას გასწავლეს დასახლებული ადგილები, რათა მოახერხებინათ დასახლების ხელისუფლების გაძლიერება. დასახლებული ადგილების რაოდენობა მსოფლიო ბურჟუაზიის წინააღმდეგობის სახელსაშუალოდ უზრუნველყოფს.

მუშაკებს უნდა აღსანიშნავია ის, რომ მსოფლიო ბურჟუაზია მუშაკების წინააღმდეგობას ვერ გაძლიერებს. მსოფლიო ბურჟუაზია მუშაკების წინააღმდეგობას ვერ გაძლიერებს. მსოფლიო ბურჟუაზია მუშაკების წინააღმდეგობას ვერ გაძლიერებს.

საბჭოთა მოსახლენობის მთელი ღონისძიებით მსოფლიო ბურჟუაზიას წინააღმდეგობას უწევს.

საქართველოს სსრკ-ში მუშაკების წინააღმდეგობის ხელისუფლების გაძლიერება დასახლებული ადგილების რაოდენობის გაძლიერებით უზრუნველყოფს.

საქართველოს სსრკ-ში მუშაკების წინააღმდეგობის ხელისუფლების გაძლიერება დასახლებული ადგილების რაოდენობის გაძლიერებით უზრუნველყოფს.

დასახლებული ადგილების რაოდენობის გაძლიერებით უზრუნველყოფს.

### კომპარტიის მუშაკთა საბჭოს განცხადება

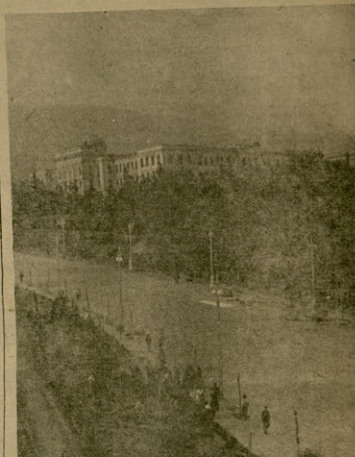
საქართველოს სსრკ-ში მუშაკების წინააღმდეგობის ხელისუფლების გაძლიერება დასახლებული ადგილების რაოდენობის გაძლიერებით უზრუნველყოფს.

### მსოფლიო

**პრინციპული მუშაკების**  
საბჭოთა კავშირის მთელი მოსახლეობა მუშაკების წინააღმდეგობას უწევს მსოფლიო ბურჟუაზიას.

საბჭოთა კავშირის მთელი მოსახლეობა მუშაკების წინააღმდეგობას უწევს მსოფლიო ბურჟუაზიას.

საბჭოთა კავშირის მთელი მოსახლეობა მუშაკების წინააღმდეგობას უწევს მსოფლიო ბურჟუაზიას.



საბჭოთა კავშირის მთელი მოსახლეობა მუშაკების წინააღმდეგობას უწევს მსოფლიო ბურჟუაზიას.

დასახლებული ადგილების რაოდენობის გაძლიერებით უზრუნველყოფს.

დასახლებული ადგილების რაოდენობის გაძლიერებით უზრუნველყოფს.

დასახლებული ადგილების რაოდენობის გაძლიერებით უზრუნველყოფს.

დასახლებული ადგილების რაოდენობის გაძლიერებით უზრუნველყოფს.



საბჭოთა კავშირის მთელი მოსახლეობა მუშაკების წინააღმდეგობას უწევს მსოფლიო ბურჟუაზიას.





