



ივანე ჯავახიშვილის სახელობის
თბილისის სახელმწიფო
უნივერსიტეტის საგამოცდო ცენტრის
ანგარიში

2017-2018 სასწავლო წელი
შემოდგომის სემესტრი
 ეკონომიკისა და ბიზნესის ფაკულტეტი
 შეფასებათა განაწილება (საგამოცდო ცენტრის მიერ ორგანიზებული
 გამოცდები)



- დარეგისტრირებული იყოს 11785 სტუდენტი.
- გამოცდაზე გამოცხადდა 8610 სტუდენტი, ანუ დარეგისტრირებულთა 73.05%
- არ გამოცხადდა 1919 სტუდენტი, ანუ დარეგისტრირებულთა 16.28%
- არ ჰქონდა გამოცდაზე გასვლის უფლება 1256 სტუდენტს, ანუ დარეგისტრირებულთა 10.65%
- ჩაიჭრა 1528 სტუდენტი, ანუ გამოცდაზე გამოცხადებულთა 17.74%
- მათ შორის მიიღო შეფასება „0“ 296 სტუდენტმა ანუ ჩაჭრილთა 19.37%
- მიიღო დადებითი შეფასება 7071 სტუდენტმა, ანუ გამოცდაზე გამოცხადებულთა 82.12%
- მათ შორის მიიღო უმაღლესი შეფასება 1221 სტუდენტმა, ანუ დადებითი შეფასების მქონე სტუდენტთა 17.26%
- აპელაციაზე გაიგზავნა 486 სტუდენტის ნაშრომი, ანუ გამოცდაზე გამოცხადებულთა 5.64%
- აპელაციის შედეგად გადასწორდა 268 სტუდენტის ნაშრომი, ანუ აპელაციაზე გაგზავნილთა 55.14%

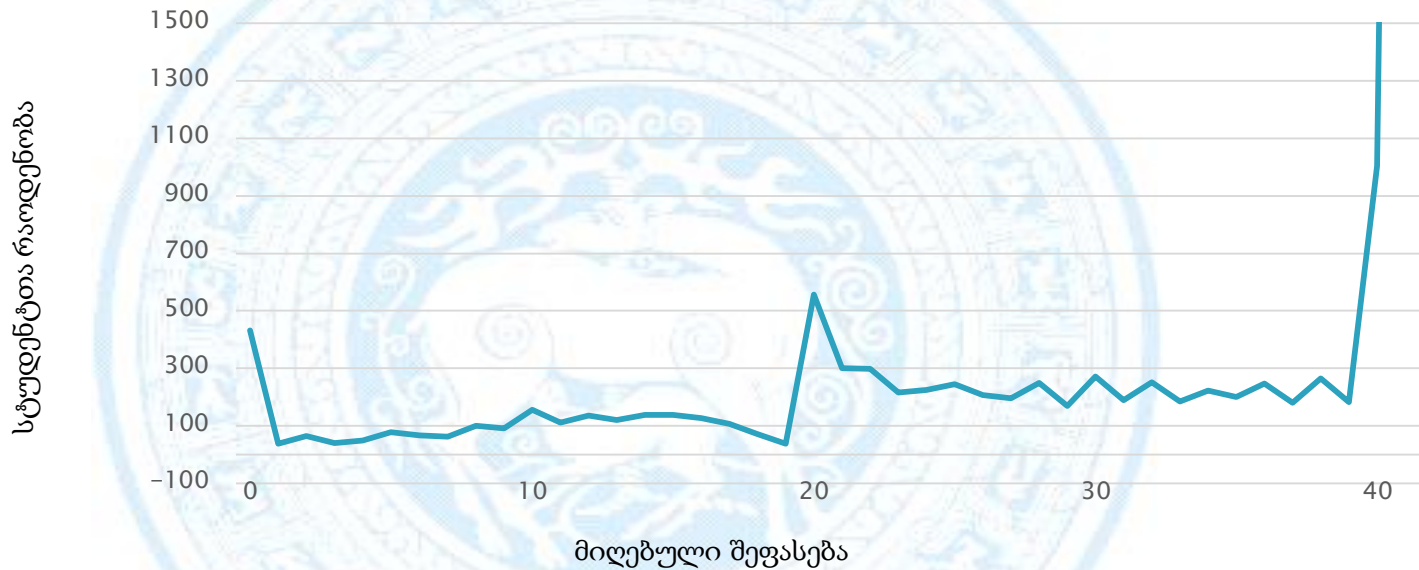
2017-2018 სასწავლო წელი შემოდგომის სემესტრი

ეკონომიკისა და ბიზნესის ფაკულტეტი შეფასებათა განაწილება (საგამოცდო ცენტრის მიერ ორგანიზებული გამოცდები)			
საგამოცდო ცენტრის მიერ ორგანიზებული გამოცდები	დარეგისტრირებული იყო	11785	
	გამოცდაზე გამოცხადდა	8610	73.05%
	არ გამოცხადდა	1919	16.28%
	არ ჰქონდა გამოცდებზე გასვლის უფლება	1256	10.65%
	ჩაიჭრა	1528	17.74%
	მათ შორის მიღო შეფასება „0“	296	19.37%
	მოიხსნა გამოცდიდან	11	%
	მიიღო დადებითი შეფასება	7071	82.12%
	მათ შორის მიიღო უმაღლესი შეფასება	1221	17.26%
	აპელაციაზე გაიგზავნა	486	5.64%
	აპელაციით გადასწორდა	268	55.14%

2017-2018 სასწავლო წელი

შემოდგომის სემესტრი

ზუსტ და საბუნებისმეტყველო მეცნიერებათა ფაკულტეტი
შეფასებათა განაწილება (საგამოცდო ცენტრის მიერ ორგანიზებული გამოცდები)



- დარეგისტრირებული იყოს 11404 სტუდენტი.
- გამოცდაზე გამოცხადდა 8048 სტუდენტი, ანუ დარეგისტრირებულთა 70.57%
- არ გამოცხადდა 1821 სტუდენტი, ანუ დარეგისტრირებულთა 15.96%
- არ ჰქონდა გამოცდაზე გასვლის უფლება 1535 სტუდენტს, ანუ დარეგისტრირებულთა 13.46%
- ჩაიჭრა 2165 სტუდენტი, ანუ გამოცდაზე გამოცხადებულთა 26.9%
- მათ შორის მიღო შეფასება „0“ 431 სტუდენტმა ანუ ჩაჭრილთა 19.9%
- მიიღო დადებითი შეფასება 5861 სტუდენტმა, ანუ გამოცდაზე გამოცხადებულთა 72.82%
- მათ შორის მიიღო უმაღლესი შეფასება 1005 სტუდენტმა, ანუ დადებითი შეფასების მქონე სტუდენტთა 17.14%
- აპელაციაზე გაიგზავნა 782 სტუდენტის ნაშრომი, ანუ გამოცდაზე გამოცხადებულთა 9.71%
- აპელაციის შედეგად გადასწორდა 411 სტუდენტის ნაშრომი, ანუ აპელაციაზე გაგზავნილთა 52.55%

2017-2018 სასწავლო წელი შემოდგომის სემესტრი

ზუსტ და საბუნებისმეტყველო მეცნიერებათა ფაკულტეტი
შეფასებათა განაწილება (საგამოცდო ცენტრის მიერ ორგანიზებული გამოცდები)

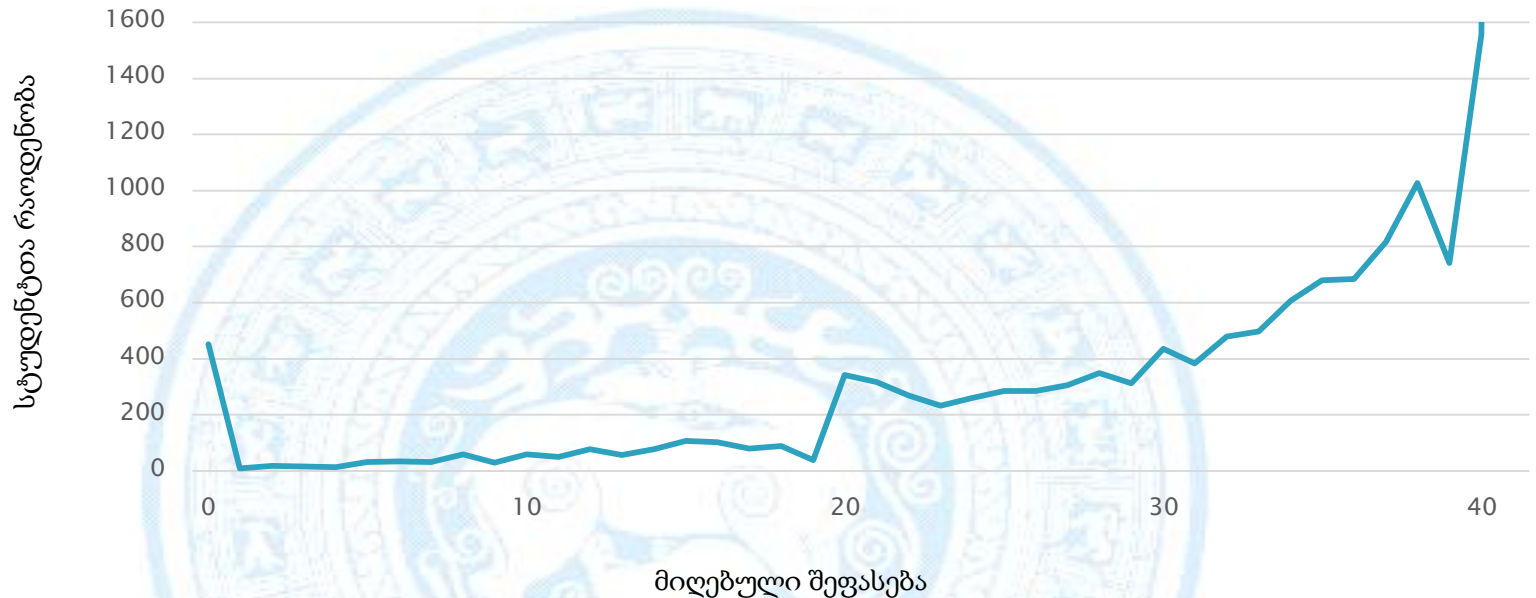
საგამოცდო ცენტრის მიერ ორგანიზებული გამოცდები	დარეგისტრირებული იყო	11404	
	გამოცდაზე გამოცხადდა	8048	70.57%
	არ გამოცხადდა	1821	15.96%
	არ ჰქონდა გამოცდზე გასვლის უფლება	1535	13.46%
	ჩაიჭრა	2165	26.9%
	მათ შორის მიღო შეფასება „0“	431	19.9%
	მოიხსნა გამოცდიდან	20	%
	მიიღო დადებითი შეფასება	5861	17.14%
	მათ შორის მიიღო უმაღლესი შეფასება	1005	17.14%

2017-2018 სასწავლო წელი

შემოდგომის სემესტრი

იურიდიული ფაკულტეტი

საგამოცდო ცენტრის მიერ ჩატარებული გამოცდები



- დარეგისტრირებული იყოს 16570 სტუდენტი.
- გამოცდაზე გამოცხადდა 12297 სტუდენტი, ანუ დარეგისტრირებულთა 74.21%
- არ გამოცხადდა 2395 სტუდენტი, ანუ დარეგისტრირებულთა 14.45%
- არ ჰქონდა გამოცდაზე გასვლის უფლება 1878 სტუდენტს, ანუ დარეგისტრირებულთა 11.33%
- ჩაიჭრა 1415 სტუდენტი, ანუ გამოცდაზე გამოცხადებულთა 11.5%
- მათ შორის მიიღო შეფასება „0“ 451 სტუდენტმა ანუ ჩაჭრილთა 31.87%
- მიიღო დადებითი შეფასება 10868 სტუდენტმა, ანუ გამოცდაზე გამოცხადებულთა 88.37%
- მათ შორის მიიღო უმაღლესი შეფასება 1557 სტუდენტმა, ანუ დადებითი შეფასების მქონე სტუდენტთა 14.32%
- აპელაციაზე გაიგზავნა 1664 სტუდენტის ნაშრომი, ანუ გამოცდაზე გამოცხადებულთა 13.53%
- აპელაციის შედეგად გადასწორდა 842 სტუდენტის ნაშრომი, ანუ აპელაციაზე გაგზავნილთა 50.6%

2017-2018 სასწავლო წელი შემოდგომის სემესტრი

იურიდიული ფაკულტეტი საგამოცდო ცენტრის მიერ ჩატარებული გამოცდები			
საგამოცდო ცენტრის მიერ ორგანიზებული გამოცდები	დარეგისტრირებული იყო	16570	
	გამოცდაზე გამოცხადდა	12297	74.21%
	არ გამოცხადდა	2395	14.45%
	არ ჰქონდა გამოცდებზე გასვლის უფლება	1878	11.33%
	ჩაიჭრა	1415	11.5%
	მათ შორის მიიღო შეფასება „0“	451	31.87%
	მოიხსნა გამოცდიდან	13	%
	მიიღო დადებითი შეფასება	10868	88.37%
	მათ შორის მიიღო უმაღლესი შეფასება	1557	14.32%
	სპელაციაზე გაიგზავნა	1664	13.53%
	სპელაციით გადასწორდა	842	50.6%

2017-2018 სასწავლო წელი შემოდგომის სემესტრი

სოციალურ მეცნიერებათა ფაკულტეტი
საგამოცდო ცენტრის მიერ ორგანიზებული გამოცდა



- დარეგისტრირებული იყოს 7454 სტუდენტი.
- გამოცდაზე გამოცხადდა 5396 სტუდენტი, ანუ დარეგისტრირებულთა 72.39%
- არ გამოცხადდა 1470 სტუდენტი, ანუ დარეგისტრირებულთა 19.72%
- არ ჰქონდა გამოცდაზე გასვლის უფლება 587 სტუდენტს, ანუ დარეგისტრირებულთა 7.87%
- ჩაიჭრა 830 სტუდენტი, ანუ გამოცდაზე გამოცხადებულთა 15.38%
- მათ შორის მიღო შეფასება „0“ 187 სტუდენტმა ანუ ჩაჭრილთა 22.53%
- მიიღო დადებითი შეფასება 4558 სტუდენტმა, ანუ გამოცდაზე გამოცხადებულთა 84.48%
- მათ შორის მიიღო უმაღლესი შეფასება 560 სტუდენტმა, ანუ დადებითი შეფასების მქონე სტუდენტთა 12.28%
- აპელაციაზე გაიგზავნა 326 სტუდენტის ნაშრომი, ანუ გამოცდაზე გამოცხადებულთა 6.04%
- აპელაციის შედეგად გადასწორდა 216 სტუდენტის ნაშრომი, ანუ აპელაციაზე გაგზავნილთა 66.25%

2017-2018 სასწავლო წელი შემოდგომის სემესტრი

სოციალურ მეცნიერებათა ფაკულტეტი საგამოცდო ცენტრის მიერ ორგანიზებული გამოცდა			
საგამოცდო ცენტრის მიერ ორგანიზებული გამოცდები	დარეგისტრირებული იყო	7454	
	გამოცდაზე გამოცხადდა	5396	72.39%
	არ გამოცხადდა	1470	19.72%
	არ ჰქონდა გამოცდზე გასვლის უფლება	587	7.87%
	ჩაიჭრა	830	15.38%
	მათ შორის მიღო შეფასება „0“	187	22.53%
	მოიხსნა გამოცდიდან	7	%
	მიიღო დადებითი შეფასება	4558	84.46%
	მათ შორის მიიღო უმაღლესი შეფასება	560	12.28%
	აპელაციაზე გაიგზავნა	326	6.04%
	აპელაციით გადასწორდა	216	66.25%

2017-2018 სასწავლო წელი შემოდგომის სემესტრი

ფსიქოლოგიისა და განათლების მეცნიერებათა ფაკულტეტზე
საგამოცდო ცენტრის მიერ ჩატარებული გამოცდები



- დარეგისტრირებული იყოს 3134 სტუდენტი.
- გამოცდაზე გამოცხადდა 2229 სტუდენტი, ანუ დარეგისტრირებულთა 71.12%
- არ გამოცხადდა 448 სტუდენტი, ანუ დარეგისტრირებულთა 14.29%
- არ ჰქონდა გამოცდაზე გასვლის უფლება 457 სტუდენტს, ანუ დარეგისტრირებულთა 14.58%
- ჩაიჭრა 458 სტუდენტი, ანუ გამოცდაზე გამოცხადებულთა 20.54%
- მათ შორის მიიღო შეფასება „0“ 83 სტუდენტმა ანუ ჩაჭრილთა 18.12%
- მიიღო დადებითი შეფასება 1771 სტუდენტმა, ანუ გამოცდაზე გამოცხადებულთა 79.45%
- მათ შორის მიიღო უმაღლესი შეფასება 146 სტუდენტმა, ანუ დადებითი შეფასების მქონე სტუდენტთა 8.24%
- აპელაციაზე გაიგზავნა 80 სტუდენტის ნაშრომი, ანუ გამოცდაზე გამოცხადებულთა 3.58%
- აპელაციის შედეგად გადასწორდა 42 სტუდენტის ნაშრომი, ანუ აპელაციაზე გაგზავნილთა 52.5%

2017-2018 სასწავლო წელი შემოდგომის სემესტრი

ფსიქოლოგიისა და განათლების მეცნიერებათა ფაკულტეტზე საგამოცდო ცენტრის მიერ ჩატარებული გამოცდებ			
საგამოცდო ცენტრის მიერ ორგანიზებული გამოცდები	დარეგისტრირებული იყო	3134	
	გამოცდაზე გამოცხადდა	2229	71.12%
	არ გამოცხადდა	448	14.29%
	არ ჰქონდა გამოცდებზე გასვლის უფლება	457	14.58%
	ჩაიჭრა	458	20.54%
	მათ შორის მიღო შეფასება „0“	83	18.12%
	მიიღო დადებითი შეფასება	1771	79.45%
	მათ შორის მიიღო უმაღლესი შეფასება	146	8.24%
	აპელაციაზე გაიგზავნა	80	3.58%
	აპელაციით გადასწორდა	42	52.5%

2017-2018 სასწავლო წელი შემოდგომის სემესტრი

ჰუმანიტარულ მეცნიერებათა ფაკულტეტი
საგამოცდო ცენტრის მიერ ორგანიზებული გამოცდები



- დარეგისტრირებული იყოს 16115 სტუდენტი.
- გამოცდაზე გამოცხადდა 11409 სტუდენტი, ანუ დარეგისტრირებულთა 70.79%
- არ გამოცხადდა 2805 სტუდენტი, ანუ დარეგისტრირებულთა 17.4%
- არ ჰქონდა გამოცდაზე გასვლის უფლება 1901 სტუდენტს, ანუ დარეგისტრირებულთა 11.79%
- ჩაიჭრა 1737 სტუდენტი, ანუ გამოცდაზე გამოცხადებულთა 15.22%
- მათ შორის მიიღო შეფასება „0“ 390 სტუდენტმა ანუ ჩაჭრილთა 22.45%
- მიიღო დადებითი შეფასება 9659 სტუდენტმა, ანუ გამოცდაზე გამოცხადებულთა 84.66%
- მათ შორის მიიღო უმაღლესი შეფასება 1675 სტუდენტმა, ანუ დადებითი შეფასების მქონე სტუდენტთა 17.34%
- აპელაციაზე გაიგზავნა 393 სტუდენტის ნაშრომი, ანუ გამოცდაზე გამოცხადებულთა 3.44%
- აპელაციის შედეგად გადასწორდა 158 სტუდენტის ნაშრომი, ანუ აპელაციაზე გაგზავნილთა 40.2%

მასალა დამუშავებულია თსუ
საგამოცდო ცენტრის მიერ

2017-2018 სასწავლო წელი შემოდგომის სემესტრი

ჰუმანიტარულ მეცნიერებათა ფაკულტეტი საგამოცდო ცენტრის მიერ ორგანიზებული გამოცდები			
საგამოცდო ცენტრის მიერ ორგანიზებული გამოცდები	დარეგისტრირებული იყო	16115	
	გამოცდაზე გამოცხადდა	11409	70.79%
	არ გამოცხადდა	2805	17.4%
	არ ჰქონდა გამოცდზე გასვლის უფლება	1901	11.79%
	ჩაიჭრა	1737	15.22%
	მათ შორის მიღო შეფასება „0“	390	22.45%
	მოიხსნა გამოცდიდან	12	%
	მიიღო დადებითი შეფასება	9659	84.66%
	მათ შორის მიიღო უმაღლესი შეფასება	1675	17.34%
	სპელაციაზე გაიგზავნა	393	3.44%
	სპელაციით გადასწორდა	158	40.2%

2017-2018 სასწავლო წელი შემოდგომის სემესტრი

ტურიზმის საერთაშორისო სკოლის შეფასებათა განაწილება (საგამოცდო ცენტრის მიერ ორგანიზებული გამოცდები)



- დარეგისტრირებული იყოს 1526 სტუდენტი.
- გამოცდაზე გამოცხადდა 1050 სტუდენტი, ანუ დარეგისტრირებულთა 68.8%
- არ გამოცხადდა 286 სტუდენტი, ანუ დარეგისტრირებულთა 18.74%
- არ ჰქონდა გამოცდაზე გასვლის უფლება 190 სტუდენტს, ანუ დარეგისტრირებულთა 12.45%
- ჩაიჭრა 148 სტუდენტი, ანუ გამოცდაზე გამოცხადებულთა 14.09%
- მათ შორის მიღო შეფასება „0“ 10 სტუდენტმა ანუ ჩაჭრილთა 6.75%
- მიიღო დადებითი შეფასება 899 სტუდენტმა, ანუ გამოცდაზე გამოცხადებულთა 85.61%
- მათ შორის მიიღო უმაღლესი შეფასება 110 სტუდენტმა, ანუ დადებითი შეფასების მქონე სტუდენტთა 12.23%
- აპელაციაზე გაიგზავნა 52 სტუდენტის ნაშრომი, ანუ გამოცდაზე გამოცხადებულთა 0.49%
- აპელაციის შედეგად გადასწორდა 34 სტუდენტის ნაშრომი, ანუ აპელაციაზე გაგზავნილთა 65.38%

2017-2018 სასწავლო წელი შემოდგომის სემესტრი

ტურიზმის საერთაშორისო სკოლის შეფასებათა განაწილება			
საგამოცდო ცენტრის მიერ ორგანიზებული გამოცდები	დარეგისტრირებულია	1526	
	გამოცდაზე გამოცხადდა	1050	68.8%
	არ გამოცხადდა	286	18.74%
	არ ჰქონდა გამოცდაზე გასვლის უფლება	190	12.45%
	ჩაიჭრა	148	14.09%
	მათ შორის მიღო შეფასება „0“	10	6.75%
	მიიღო დადებითი შეფასება	899	85.61%
	მათ შორის მიიღო უმაღლესი შეფასება	110	12.23%
	აპელაციაზე გაიგზავნა	52	0.49%
	აპელაციის შედეგად გადასწორდა	34	65.38%

2017-2018 სასწავლო წელი
შემოდგომის სემესტრი
 მედიცინის ფაკულტეტი
 საგამოცდო ცენტრის მიერ ჩატარებული გამოცდები



- დარეგისტრირებული იყოს 6237 სტუდენტი.
- გამოცდაზე გამოცხადდა 5143 სტუდენტი, ანუ დარეგისტრირებულთა 82.45%
- არ გამოცხადდა 1079 სტუდენტი, ანუ დარეგისტრირებულთა 12.29%
- არ ჰქონდა გამოცდაზე გასვლის უფლება 15 სტუდენტს, ანუ დარეგისტრირებულთა 0.24%
- ჩაიჭრა 711 სტუდენტი, ანუ გამოცდაზე გამოცხადებულთა 13.82%
- მათ შორის მიღო შეფასება „0“ 217 სტუდენტმა ანუ ჩაჭრილთა 30.52%
- მიიღო დადებითი შეფასება 4421 სტუდენტმა, ანუ გამოცდაზე გამოცხადებულთა 85.96%
- მათ შორის მიიღო უმაღლესი შეფასება 981 სტუდენტმა, ანუ დადებითი შეფასების მქონე სტუდენტთა 21.51%
- აპელაციაზე გაიგზავნა 177 სტუდენტის ნაშრომი, ანუ გამოცდაზე გამოცხადებულთა 3.44%
- აპელაციის შედეგად გადასწორდა 121 სტუდენტის ნაშრომი, ანუ აპელაციაზე გაგზავნილთა 68.36%

2017-2018 სასწავლო წელი შემოდგომის სემესტრი

მედიცინის ფაკულტეტი საგამოცდო ცენტრის მიერ ჩატარებული გამოცდები			
საგამოცდო ცენტრის მიერ ორგანიზებული გამოცდები	დარეგისტრირებულია	6237	
	გამოცდაზე გამოცხადდა	5143	82.45%
	არ გამოცხადდა	1079	12.29%
	არ ჰქონდა გამოცდაზე გასვლის უფლება	15	0.24%
	ჩაიჭრა	711	13.82%
	მათ შორის მილო შეფასება „0“	217	30.52%
	მიიღო დადებითი შეფასება	4421	85.96%
	მათ შორის მიიღო უმაღლესი შეფასება	981	21.51%
	აპელაციაზე გაიგზავნა	177	3.44%
	აპელაციის შედეგად გადასწორდა	121	68.36%

2017-2018 სასწავლო წელი

შემოდგომის სემესტრი

საუნივერსიტეტო შეფასებათა განაწილება
(ოსუ საგამოცდო ცენტრის მიერ ორგანიზებული გამოცდები)



- დარეგისტრირებული იყოს 74225 სტუდენტი.
- გამოცდაზე გამოცხადდა 54182 სტუდენტი, ანუ დარეგისტრირებულთა 72.99%
- არ გამოცხადდა 12223 სტუდენტი, ანუ დარეგისტრირებულთა 16.46%
- არ ჰქონდა გამოცდაზე გასვლის უფლება 7818 სტუდენტს, ანუ დარეგისტრირებულთა 10.53%
- ჩაიჭრა 8992 სტუდენტი, ანუ გამოცდაზე გამოცხადებულთა 16.59%
- მათ შორის მიღო შეფასება „0“ 2065 სტუდენტმა ანუ ჩაჭრილთა 22.96%
- მიიღო დადებითი შეფასება 45108 სტუდენტმა, ანუ გამოცდაზე გამოცხადებულთა 83.25%
- მათ შორის მიიღო უმაღლესი შეფასება 7255 სტუდენტმა, ანუ დადებითი შეფასების მქონე სტუდენტთა 16.08%
- აპელაციაზე გაიგზავნა 3960 სტუდენტის ნაშრომი, ანუ გამოცდაზე გამოცხადებულთა 7.3%
- აპელაციის შედეგად გადასწორდა 2092 სტუდენტის ნაშრომი, ანუ აპელაციაზე გაგზავნილთა 52.82%

2017-2018 სასწავლო წელი შემოდგომის სემესტრი

საუნივერსიტეტო გამოცდები			
საუნივერსიტეტო გამოცდები (საგამოცდო ცენტრის და ფაკულტეტის მიერ ორგანიზებული გამოცდები)	დარეგისტრირებული იყო	74225	
	გამოცდაზე გამოცხადდა	54182	72.99%
	არ გამოცხადდა/არ ჰქონდა გამოცდაზე გასვლის უფლება	20041	27.0%
	ჩაიჭრა	8992	16.59%
	მათ შორის მიღო შეფასება „0“	2065	22.96%
	მიიღო დადებითი შეფასება	45108	83.25%
	მათ შორის მიიღო უმაღლესი შეფასება	7255	16.08%

2017-2018 სასწავლო წელი
შემოდგომის სემესტრი

