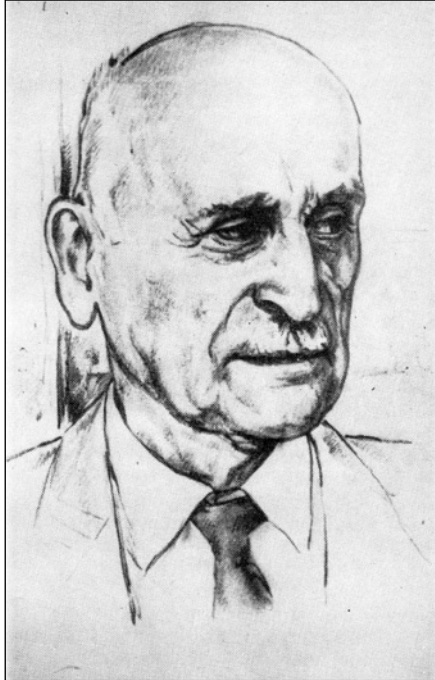


ივანე ჯავახიშვილის სახელობის  
თბილისის სახელმწიფო უნივერსიტეტი

ჰუმანიტარულ მეცნიერებათა ფაკულტეტი



მეცხრე საფაკულტეტო სამეცნიერო კონფერენცია  
მიძღვნილი აკადემიკოს გიორგი ჩიტაიას  
დაბადებიდან 125 წლისთავისადმი

თბილისი

2015 წლის 17-18 ივნისი

## **საორგანიზაციო კომიტეტი:**

ჰუმანიტარულ მეცნიერებათა ფაკულტეტის დეკანი, პროფესორი

### **დარეჯან თვალთვაძე**

ჰუმანიტარულ მეცნიერებათა ფაკულტეტის დეკანის მოადგილე,

პროფესორი **თედო დუნდუა**

ჰუმანიტარულ მეცნიერებათა ფაკულტეტის სამეცნიერო კვლევებისა

და განვითარების სამსახურის უფროსი, პროფესორი

### **ნანა გაფრინდაშვილი**

ჰუმანიტარულ მეცნიერებათა ფაკულტეტის ეთნოლოგიის სასწავლო

სამეცნიერო ინსტიტუტის ხელმძღვანელი, პროფესორი

### **როლანდ თოფჩიშვილი**

ასოცირებული პროფესორი **ქეთევან ხუციშვილი**

ჰუმანიტარულ მეცნიერებათა ფაკულტეტის სამეცნიერო კვლევებისა

და განვითარების სამსახურის უფროსი სპეციალისტი **თამარ გოგუაძე**

**რეგლამენტი – მოხსენება 10-15 წუთი**

# კონფერენციის პროგრამა

ოთხშაბათი, 17 ივნისი

კონფერენციის გახსნა

თსუ პირველი კორპუსი, აუდიტორია № 206

09:30 – კონფერენციის მონაწილეთა რეგისტრაცია

10:00 – მისალმება, თსუ ჰუმანიტარულ მეცნიერებათა ფაკულტეტის დეკანი **პროფესორი დარეჯან თვალთვაძე**

## პლენარული სხდომა

### **პროფესორი როლანდ თოფჩიშვილი**

აკადემიკოსი გიორგი ჩიტაია: ქართული მეცნიერული ეთნოლოგიის ფუძემდებელი

### **ასოცირებული პროფესორი ქეთევან ხუციშვილი**

გიორგი ჩიტაიას საველე კვლევის კომპლექსურ-ინტენსიური მეთოდი

### **ისტორიის მეცნიერებათა დოქტორი ნინო მინდაძე**

გიორგი ჩიტაიას სამეცნიერო მოღვაწეობის თეორიული ასპექტები

### **ასოცირებული პროფესორი როზეტა გუჯეჯიანი**

აკადემიკოსი გიორგი ჩიტაია და სვანეთის ტრადიციული ყოფისა და კულტურის კვლევის საკითხები

### **ისტორიის მეცნიერებათა დოქტორი გიორგი გოცირიძე**

გიორგი ჩიტაია – ეთნოლოგიური სკოლა თაობათა გადასახედიდან

13.00 – შესვენება

17 ივნისი, 14.00-17.00

ეთნოლოგია/არქეოლოგია

თსუ I კორპუსი, აუდიტორია № 201

**სხდომის თავმჯდომარე – პროფესორი როლანდ თოფჩიშვილი**

**პროფესორი  
როლანდ თოფჩიშვილი**

მარმარილოს ზღვის რეგიონში  
მცხოვრები ქართველი  
მუჰაჯირების ანთროპონიმები

**ასოცირებული  
პროფესორი  
ტრისტან მახაური**

ხის საოჯახო ჯამ-ჭურჭლის ხვევნა  
ფშავში

**გიორგი მეურმიშვილი  
დოქტორანტი**

ეკოლოგიური ანთროპოლოგიის  
საგანი

**ასოცირებული  
პროფესორი  
ზვიად კვიციანი**

ბრინჯაოს დისკოსებური საკიდები  
სვანეთიდან

**ასოცირებული  
პროფესორი  
მარინე ფუთურიძე**

ზოომორფული თემატიკა და  
მისი გადმოცემის სპეციფიკა  
თრიალეთის კულტურის  
მასალების მიხედვით

**თეა ქამუშაძე  
დოქტორანტი**

გამარჯვების სიხარული  
თუ გლოვა: ერთი ძეგლის  
თავგადასავალი საქართველოში

17.00-18.00

**კულტურის კვლევები**

თსუ I კორპუსი, აუდიტორია № 201

**სხდომის თავმჯდომარე – ასოცირებული პროფესორი**

**ქეთევან კაკიტელაშვილი**

**ასოცირებული პროფესორი  
ივანე წერეთელი**

„ჩვენ“ და „სხვები“ – ქართველთა მიერ სომხების აღქმა ქართული იდენტობის ფორმირების პროცესში

**ასოცირებული პროფესორი  
ქეთევან კაკიტელაშვილი**

ქართველ ებრაელთა იდენტობის კონცეფცია ქართული ნაციონალური პროექტის კონტექსტში (XIX-XX საუკუნეების მიჯნა)

**ასისტენტ-პროფესორი  
მაია ქვრივიშვილი**

საბჭოთა ადამიანის ჩამოყალიბება

17 ივნისი, 14.00-17.00

**ენათმეცნიერება**

თსუ I კორპუსი, აუდიტორია № 201ა

**სხდომის თავმჯდომარე – ასოცირებული პროფესორი მაია ლომია**

**პროფესორი  
დარეჯან თვალთვაძე**

წინათონური რედაქციის ოთხთავის მეთერთმეტე საუკუნის ერთი ხელნაწერი ქუთაისის სახელმწიფო მუზეუმიდან (ქუთ. 363)

**ემერიტუს პროფესორი  
მერი ნიკოლაიშვილი**

-ები/-ება დაბოლოება, როგორც არაცვლადი კონსტრუქციის მქონე ზმნების ყალიბი

**პროფესორი რამაზ  
ქურდაძე, ასოცირებული  
პროფესორი მაია ლომია,  
ასოცირებული პროფესორი  
ქეთევან მარგიანი**

ქართულ-მეგრულ-ლაზურ-  
სვანურ-ინგლისურ ლექსიკონში  
ქართველური ენების მონაცემთა  
სისტემატიზაციის თეორიული  
საფუძვლებისათვის

**ასოცირებული პროფესორი  
რუსუდან ასათიანი**

აქტიური და პასიური ფორმალური  
მოდელების შერჩევის ალგორითმი  
ქართულში

**ასოცირებული პროფესორი  
სალომე ოშიაძე**

გრამატიკალიზაციის  
თანმხლები სემანტიკური და  
მორფოსინტაქსური ცვლილებები

**ასოცირებული პროფესორი  
რუსუდან ზექალაშვილი**

სურვილის გამოხატვის სპეციფიკა  
ქართულში

**ფილოლოგიის დოქტორი  
ნინო ბაგრატიონ-  
დავითაშვილი**

მსაზღვრელი სახელების სახეები  
წარმოებისა და ფუნქციის  
მიხედვით

**17 ივნისი, 14.00-17.00**

**ისტორია**

**თსუ I კორპუსი, აუდიტორია № 206**

**სხდომის თავმჯდომარე – პროფესორი თედო დუნდუა**

**ასისტენტ-პროფესორი  
ლერი თავაძე**

კპატოსი – კონსული VI-VII  
საუკუნეების საქართველოში

**ასოცირებული პროფესორი  
ბონდო კუპატაძე**

შუა საუკუნეების ციხე-ქალაქი  
ოლთისი

**ისტორიის დოქტორი  
მამუკა წურნუშია**

ყივჩაღური კვალი შუა საუკუნეების  
ქართულ მატერიალურ  
კულტურაში

**პროფესორი თედო  
დუნდუა, ასოცირებული  
პროფესორი აპოლონ  
თაბუაშვილი,  
ასისტენტ-პროფესორი  
ალექსანდრე ბოშიშვილი**

XVII-XVIII საუკუნეებში  
საქართველოში მოჭრილი  
მონეტების მიმოხილვა (ქართული  
ნუმიზმატიკის ინგლისურ-  
ქართული ონლაინ კატალოგის  
პრეზენტაცია)

**ასოცირებული პროფესორი  
დიმიტრი შველიძე**

არჩილ ჯორჯაძე ქართველი ერის  
წარმოშობის შესახებ

**ზურაბ თარგამაძე  
დოქტორანტი**

ნაციონალური საკითხის  
თეორიული ინტერპრეტაციები  
საქართველოში (XIX-XX სს.)

**ასოცირებული პროფესორი  
მიხეილ ბახტაძე**

პოლკოვნიკი ირაკლი ცაგურია

**17 ივნისი, 14.00-17.00**

**ლიტერატურათმცოდნეობა**

**თსუ I კორპუსი, აუდიტორია № 07**

**სხდომის თავმჯდომარე – მანანა გელაშვილი**

**პროფესორი  
მანანა გელაშვილი**

დროისა და სივრცის მოდელირება  
ვირჯინია ვულფის რომანში  
„ტალღები“

**ასოცირებული პროფესორი  
ნინო ეჯიბაძე**

არაბული და უცხო ელემენტები  
არაბულ ფოლკლორულ ზღაპრებში

**ასისტენტ-პროფესორი  
ნინო ქავთარაძე**

დუმილის ხელოვნება - პასკალ  
კინიარის მედუზა გორგონა

**ივანე მჭედელაძე  
დოქტორანტი**

„ლიტერატურული სამყარო“:  
საბჭოთა რეპრესიული პოლიტიკის  
კრიტიკა (რადიო „თავისუფლების“  
უკრაინული ბიურის საარქივო  
მასალების მიხედვით)

**ლევან ბებურიშვილი  
დოქტორანტი**

ორი სიმართლის საკითხი ვაჟა-  
ფშაველას „სტუმარ-მასპინძელში“

**თათია მთვარელიძე  
დოქტორანტი**

საბრძოლო მონოდებების  
კომპოზიციური აგების პრინციპები  
თუკიდიდეს „პელოპონესის ომის  
ისტორიაში“

**17 ივნისი, 14.00-17.00**

**ლიტერატურათმცოდნეობა**

**თსუ I კორპუსი, აუდიტორია № 203**

**სხდომის თავმჯდომარე – პროფესორი ოთარ ბაქანიძე**

**პროფესორი  
ოთარ ბაქანიძე**

„ანთია გულივით წმიდა სანთლები“  
(მ. რილსკი)

**პროფესორი  
ნანა გაფრინდაშვილი**

ლიტერატურათმცოდნეობითი  
იმაგოლოგიური კვლევები  
საქართველოში

**ასოცირებული პროფესორი  
ნინო წერეთელი**

XX ს. 30–იანი წლების  
ლიტერატურული ცხოვრება  
ვიქტორ შკლოვსკის წერილებში

**ასოცირებული პროფესორი  
ნესტან სულავა**

კაენისა და აბელის  
სახისმეტყველებისათვის  
საღვთისმეტყველო  
ლიტერატურაში



**ფილოლოგიის დოქტორი  
ნინო ნასყიდაშვილი**

ფემინისტური დისკურსი  
XX საუკუნის მეორე ნახევრის  
უკრაინულ ლიტერატურაში

**ფილოლოგიის დოქტორი  
სოფიო ჩხატარაშვილი**

„სამოციანელთა“ როლის  
განსაზღვრისათვის უკრაინულ  
ლიტერატურაში“

**18 ივნისი, 10.00-13.00**

**ენათმეცნიერება**

**თსუ I კორპუსი, აუდიტორია № 201ა**

**სხდომის თავმჯდომარე – ემერიტუს პროფესორი**

**ვახტანგ იმნაიშვილი**

**ემერიტუს პროფესორი  
ვახტანგ იმნაიშვილი**

არტურ ლაისტი და საქართველო

**პროფესორი  
ციური ახვლედიანი,  
ასოცირებული პროფესორი  
გიორგი ყუფარაძე**

ინგლისურ ნასესხობათა  
ასიმილაცია ფრანგულში

**პროფესორი  
მანანა რუსიეშვილი**

იდიომებისა და ანდაზების  
ელექტრონული ბაზის აგების  
ძირითადი მომენტები

**ფილოლოგიის დოქტორი  
თამილა სესიაშვილი**

ცხოველების, ფრინველების,  
თევზებისა და მწერების  
გერმანული, ქართული და რუსული  
სახელწოდებებისაგან ნაწარმოები  
გვარების ლინგვისტური ანალიზი

**ასოცირებული პროფესორი  
მარინა ანდრაზაშვილი**

არათარგმნადი კულტურულ-  
გეოგრაფიული რეალიები და მათი  
ეკვივალენტები

**ასოცირებული პროფესორი მარინე ალექსიძე**      გადმოცემის კატეგორიის ზოგიერთი ასპექტი შეპირისპირებითი ანალიზის ქრილში

**ნინო მუნჯიშვილი დოქტორანტი**      აღქმის კატეგორიების ლინგვისტური რეალიზაცია ვირჯინია ვულფის რომანში „ტალღები“

**თამარ ლეჟავა დოქტორანტი**      „პერიკლეს სიტყვის“ ლექსიკურ-სტატისტიკური ანალიზი (თუკიდიდეს „ისტორიაში“ დადასტურებული ტექსტის მიხედვით)

**18 ივნისი, 10.00-13.00**

**ლიტერატურათმცოდნეობა**

**თსუ I კორპუსი, აუდიტორია № 203**

**სხდომის თავმჯდომარე – ასოცირებული პროფესორი**

**ქეთევან სიხარულიძე**

**ასოცირებული პროფესორი ქეთევან სიხარულიძე**      ილია ხონელის ფოლკლორული პუბლიკაციები გაზეთში

**ასოცირებული პროფესორი ლელა ხაჩიძე**      მირქმის დღესასწაულის ასახვა ქართულ ქრისტიანულ ტრადიციაში

**ასოცირებული პროფესორი ხვთისო მამისიძე**      ქრისტიანული ელემენტები და მათი ტრანსფორმაცია ჩერქეზულ მითოლოგიურ წარმოდგენებში (ЗКОИРГО-ში გამოქვეყნებული მასალების მიხედვით)

**ასისტენტ-პროფესორი  
ელენე გოგიაშვილი**

ფოლკლორული წყაროები  
ქართულ-ჩრდილოკავკასიური  
ურთიერთობების შესახებ  
„კავკასიის ტომთა და ადგილთა  
აღწერის მასალათა კრებულში“  
(1881-1900)

**ფილოლოგიის დოქტორი  
მარიამ ბაკურაძე**

„დედისძმები“ თუშეთში

**ფილოლოგიის დოქტორი  
შოვნა კვანტალიანი**

ამინდის ღვთაება მეგრულ ხალხურ  
ტრადიციაში

**18 ივნისი, 10.00-13.00**

**ისტორია**

**თსუ I კორპუსი, აუდიტორია № 206**

**სხდომის თავმჯდომარე – ასოცირებული პროფესორი**

**ნანა გელაშვილი**

**ანა ჟორჟოლიანი  
დოქტორანტი**

თუკიდიდეს „ისტორია“ და  
თანამედროვეობა

**ემილ ავდალიანი  
დოქტორანტი**

სასანიდური ირანი გვიან ანტიკურ  
ხანაში

**შოთა მათითაშვილი  
დოქტორანტი**

მონოფიზიტური მოძღვრების  
წარმოშობა

**ასოცირებული პროფესორი  
ნანა გელაშვილი**

ევროპელი მისიონერები იაპონიაში  
XVI საუკუნის მეორე ნახევარში

**ასისტენტ-პროფესორი  
მიხეილ ბარნოვი**

ჯეისონ ბეტზინეზი – „მე  
ვიბრძოდი ჯერონიმოსთან  
ერთად“ (აპაჩი ინდიელის  
მემუარების წყაროთმცოდნეობითი  
მნიშვნელობა)

**ასისტენტ-პროფესორი  
ზაალ გოგენია**

სამოქალაქო ომის დაწყება  
ესპანეთში და საფრანგეთის  
მთავრობის პოზიცია (1936 წლის  
18 - 25 ივლისი)

**ასოცირებული პროფესორი  
ფატიმა შეყლაშვილი**

ნაციონალ-სოციალისტური ქალთა  
ორგანიზაციები მესამე რაიხში

**18 ივნისი, 10.00-13.00**

**ფილოსოფია/თეოლოგია**

**თსუ I კორპუსი, აუდიტორია № 07**

**სხდომის თავმჯდომარე – პროფესორი დემურ ჯალალონია**

**პროფესორი  
აკაკი ყულიჯანაშვილი**

გლობალური და უნივერსალური

**პროფესორი  
ლელა ალექსიძე**

სიყვარული, როგორც დაბრუნება  
საკუთარ თავთან სხვისი მეშვეობით  
(პლატონური ტრადიცია)

**ასოცირებული პროფესორი  
ანასტასია ზაქარიაძე**

პაიდეიას ფილოსოფია  
(ეთიკური ასპექტები)

**ასოცირებული პროფესორი  
ირაკლი ბრაჭული**

ანტიმოზ ივერიელი და დასავლური  
განმანათლებლობა

**ასისტენტ-პროფესორი  
ნანა გულიაშვილი**

ტერმინ „რომანტიზმის“  
განსაზღვრისათვის

**პროფესორი  
დემური ჯალალონია**

თანამედროვე კრიზისის დაძლევის  
„ახალი“ გზა – უნივერსალური  
სინთეზის მომავალი

**18 ივნისი, 14.00-17.00**

**ენათმეცნიერება**

**თსუ I კორპუსი, აუდიტორია № 201ა**

**სხდომის ხელძღვანელი – პროფესორი ცირა ბარამიძე**

**პროფესორი  
ცირა ბარამიძე**

რეალისი და ირეალისი  
თაბასარანულ ენაში

**ასოცირებული პროფესორი  
რევაზ აბაშია**

ქართველურ ენათა ისტორიულ-  
შედარებითი ფონეტიკის  
ზოგიერთი საკითხი

**ასოცირებული პროფესორი  
ნანა მაჭავარიანი**

ლექსემა „სინდიოფალას“  
ეტიმოლოგიისათვის

**ასოცირებული პროფესორი  
ნატალია ბასილაია**

გლამურული ჟურნალების  
ენობრივი გაფორმების  
ტენდენციები

**ასოცირებული პროფესორი  
ნუნუ კაპანაძე**

კორპუსის ლინგვისტიკის  
მეთოდების შესაძლებლობები  
დარგობრივი კომუნიკაციის  
კვლევაში

**ასისტენტ-პროფესორი  
მაია გურგენიძე**

მიკრობლოგინგის სოციალური  
ქსელის ენის გამოყენების  
რამდენიმე თავისებურების შესახებ

ფილოლოგიის დოქტორი  
ხატია ხატიაშვილი,  
ფილოლოგიის დოქტორი  
ნათია ამირეჯიბი

სამეცნიერო აქტი და  
ლინგვისტური ექსპერტიზა

18 ივნისი, 14.00-17.00

ლიტერატურათმცოდნეობა

თსუ I კორპუსი, აუდიტორია № 203

სხდომის თავმჯდომარე – ასოცირებული პროფესორი

მაია თუხარელი

ასოცირებული პროფესორი  
მაია თუხარელი

იმორალიზმი, როგორც  
მოდერნისტული და  
პოსტმოდერნისტული  
ლიტერატურის კომპონენტი

ასოცირებული პროფესორი  
ეკა ვარდოშვილი

გერონტი ქიქოძე ილია ჭავჭავაძის  
ლიტერატურული მემკვიდრეობის  
შესახებ

ფილოლოგიის დოქტორი  
ია გრიგალაშვილი

სუსტი რწმენის ტრაგედია

ფილოლოგიის დოქტორი  
ნინო პოპიაშვილი

ერთი ლექსის თარგმანების  
ანთოლოგია – აკაკი წერეთლის  
„სულიკოს“ თარგმანები

მაია კილაძე  
დოქტორანტი

პირადი ბედნიერება კოსტას  
მარინისის „კლიტემისტრას“  
მიხედვით

18 ივნისი, 14.00-17.00

**ისტორია**

თსუ I კორპუსი, აუდიტორია № 206

**სხდომის თავმჯდომარე – პროფესორი გოჩა ჯაფარიძე**

<b>ასოცირებული პროფესორი მარია მშვილდაძე</b>	სახელმწიფო წყობის რელიგიური ასპექტები გვიანი ანტიკური პერიოდის რომის იმპერიაში
<b>ასისტენტ-პროფესორი ქეთევან ქუთათელაძე</b>	ზოონიმური წარმოშობის ტოპონიმები „ქართლის ცხოვრების“ მიხედვით
<b>პროფესორი გოჩა ჯაფარიძე</b>	ლაზები ეგვიპტის სამხედრო-პოლიტიკურ ასპარეზზე XVIII-XIX ს-ის 20-იან წლებში
<b>ასოცირებული პროფესორი დალი კანდელაკი</b>	იოსებ დუბეტცკის ჩანაწერები რუსეთისა და კავკასიის ხალხთა ურთიერთობების შესახებ
<b>ასოცირებული პროფესორი მერაბ კალანდაძე</b>	ვარლამ ჩერქეზიშვილი და დასავლეთ ევროპის ისტორიოგრაფია
<b>ასისტენტ-პროფესორი თამარ ანთაძე</b>	ვარლამ ჩერქეზიშვილი ინგლისის რევოლუციის ბელადებზე
<b>მანუჩარ გუნცაძე დოქტორანტი</b>	ეთნიკური უმცირესობების შესახებ საქართველოში არსებული კანონების განხორციელება და მათი შესაბამისობა რეალობასთან (1918-1921)

18 ივნისი, 17.00

**შემაჯამებელი სხდომა**

**გიორგი ჩიტაიას სახელობის აუდიტორია № 305**

სექციის ხელმძღვანელები წარმოადგენენ კონფერენციის შედეგებს.

